

СОГЛАСОВАНО:

Начальник отдела образования администрации нефтекумского муниципального образования

Э.И. Лиманова

УТВЕРЖДАЮ:

Директор МКОУ СОШ №16

Р.А. Алимулаев

19 декабря 2023 г.



## ПАСПОРТ

доступности объекта социальной инфраструктуры  
Муниципального казенного образовательного учреждения  
«Средняя общеобразовательная школа № 16» с. Каясула

### 1. Общие сведения об объекте

1.1. Наименование (вид) объекта муниципальное казенное образовательное учреждение «Средняя общеобразовательная школа № 16» с. Каясула

1.2. Адрес объекта 356897 Российская Федерация, Ставропольский край, Нефтекумский район, село Каясула ул. Советская, 44А

1.3. Сведения о размещении объекта:

- отдельно стоящее здание 3 этажей, 4039,9 кв.м

- часть здания \_\_\_\_\_ этажей (или на \_\_\_\_\_ этаже), \_\_\_\_\_ кв.м

- наличие прилегающего земельного участка (да, нет); да, 38095 кв.м

1.4. Год постройки здания 1978, последнего капитального ремонта 2013

1.5. Дата предстоящих плановых ремонтных работ:

текущего нет, капитального нет сведения об организации, расположенной на объекте

1.6. Название организации (учреждения) Муниципальное казенное образовательное учреждение «Средняя общеобразовательная школа № 16» с. Каясула

(полное юридическое наименование – согласно Уставу, краткое наименование)

1.7. Юридический адрес организации (учреждения) объекта: 356897 Российская Федерация, Ставропольский край, Нефтекумский район, село Каясула ул. Советская, 44А

1.8. Основание для пользования объектом (оперативное управление, аренда, собственность) оперативное управление

1.9. Форма собственности (государственная, негосударственная) государственная

1.10. Территориальная принадлежность (федеральная, региональная, муниципальная) муниципальная

1.11. Вышестоящая организация отдел образования администрации Нефтекумского муниципального округа Ставропольского края

1.12. Адрес вышестоящей организации, другие координаты 356884, РФ, Ставропольский край, Нефтекумский район, г. Нефтекумск, микрорайон 2, дом 11.

### 2. Характеристика деятельности организации на объекте (по обслуживанию населения)

2.1. Сфера деятельности образование

(здравоохранение, образование, социальная защита, физическая культура и спорт, культура, связь и информация, транспорт, жилой фонд, потребительский рынок и сфера услуг, другое)

2.2. Виды оказываемых услуг образовательные услуги по реализации образовательных программ начального, основного и среднего общего образования

2.3. Форма оказания услуг: на объекте

(на объекте, с длительным пребыванием, в т.ч. проживанием, на дому, дистанционно)



2.4. Категории обслуживаемого населения по возрасту: (дети, взрослые трудоспособного возраста, пожилые; все возрастные категории): дети в возрасте от 6,6 до 18 лет

2.5. Категории обслуживаемых инвалидов: инвалиды, передвигающиеся на коляске, инвалиды с нарушениями опорно-двигательного аппарата; нарушениями зрения, нарушениями слуха, нарушениями умственного развития: нарушениями зрения, инвалиды с нарушением интеллекта

2.6. Плановая мощность: посещаемость (количество обслуживаемых в день), вместимость, пропускная способность 550 мест

2.7. Участие в исполнении ИПР инвалида, ребенка-инвалида (да, нет) да

### 3. Состояние доступности объекта

3.1 Путь следования к объекту пассажирским транспортом

(описать маршрут движения с использованием пассажирского транспорта)

наличие адаптированного пассажирского транспорта к объекту нет

3.2 Путь к объекту от ближайшей остановки пассажирского транспорта:

3.2.1. расстояние до объекта от остановки транспорта :-

3.2.2. время движения (пешком) :-

3.2.3. наличие выделенного от проезжей части пешеходного пути (да, нет) да

3.2.4. Перекрестки: нерегулируемые; регулируемые, со звуковой сигнализацией, таймером; нет

3.2.5. Информация на пути следования к объекту: акустическая, тактильная, визуальная; нет

3.2.6. Перепады высоты на пути: нет

Их обустройство для инвалидов на коляске: нет

3.3. Организация доступности объекта для инвалидов – форма обслуживания \*

№	Категория инвалидов (вид нарушения)	Вариант организации доступности объекта (формы обслуживания)*
	Все категории инвалидов и МГН	<b>Б</b>
1	в том числе инвалиды:	<b>Б</b>
2	передвигающиеся на креслах-колясках	<b>Б</b>
3	с нарушениями опорно-двигательного аппарата	<b>ДУ</b>
4	с нарушениями зрения	<b>ДУ</b>
5	с нарушениями слуха	<b>ДУ</b>
6	с нарушениями умственного развития	<b>Б</b>

\* - указывается один из вариантов: «А», «Б», «ДУ», «ВНД»

3.4 Состояние доступности основных структурно-функциональных зон

№	Основные структурно-функциональные зоны	Состояние доступности, в том числе для основных категорий инвалидов**
1	Территория, прилегающая к зданию (участок)	<b>ДЧ-И (К, О, С)</b>
2	Вход (входы) в здание	<b>ДЧ</b>
3	Путь (пути) движения внутри здания (в т.ч. пути эвакуации)	<b>ДЧ</b>
4	Зона целевого назначения здания (целевого посещения объекта)	-
5	Санитарно-гигиенические помещения	-
6	Система информации и связи (на всех зонах)	-
7	Пути движения к объекту (от остановки транспорта)	-

\*\* Указывается:

ДП-В - доступно полностью всем; ДП-И (К, О, С, Г, У) – доступно полностью избирательно (указать категории инвалидов); ДЧ-В - доступно частично всем; ДЧ-И (К, О, С, Г, У) – доступно частично избирательно (указать категории инвалидов); ДУ - доступно условно, ВНД – временно недоступно



3.5. Итоговое заключение о состоянии доступности объекта: **Муниципальное казенное образовательное учреждение «Средняя общеобразовательная школа № 16» с. Каясула ДЧ-И (К, О, С, )**

#### 4. Управленческое решение

4.1. Рекомендации по адаптации основных структурных элементов объекта

№	Основные структурно-функциональные зоны объекта	Рекомендации по адаптации объекта (вид работы)*
1	Территория, прилегающая к зданию (участок)	
2	Вход (входы) в здание	<b>не нуждается</b>
3	Путь (пути) движения внутри здания (в т.ч. пути эвакуации)	<b>не нуждается</b>
4	Зона целевого назначения здания (целевого посещения объекта)	<b>не нуждается</b>
5	Санитарно-гигиенические помещения	<b>не нуждается</b>
6	Система информации на объекте (на всех зонах)	<b>не нуждается</b>
7	Пути движения к объекту (от остановки транспорта)	<b>не нуждается</b>
	Все зоны и участки	<b>Не нуждается в ремонте</b>

\*- указывается один из вариантов (видов работ): не нуждается; ремонт (текущий, капитальный); индивидуальное решение с ТСР; технические решения невозможны – организация альтернативной формы обслуживания

4.2. Период проведения работ **При наличии финансовых средств** в рамках исполнения

(указывается наименование документа: программы, плана)

4.3. Ожидаемый результат (по состоянию доступности) после выполнения работ по адаптации **Доступность территории для всех групп инвалидов ДП-В**  
Оценка результата исполнения программы, плана (по состоянию доступности)

4.4. Для принятия решения требуется, не требуется (нужное подчеркнуть):

Согласование **требуется финансирование**

Имеется заключение уполномоченной организации о состоянии доступности объекта

(наименование документа и выдавшей его организации, дата), прилагается  
4.5. Информация размещена (обновлена) на Карте доступности субъекта РФ дата с 2018 года <http://dsreda.stavregion.ru/>

#### 5. Особые отметки

Паспорт сформирован на основании:

1. Анкета (информация об объекте социальной инфраструктуры) к паспорту доступности ОСИ от «25» декабря 2023 г.
2. Акта обследования объекта №1 от «25» декабря 2023 г.



УТВЕРЖДАЮ

Директор МКОУ СОШ №16

Р.А. Алимулаев  
«29» декабря 2023 г.



Анкета

(информация об объекте социальной инфраструктуры)  
к паспорту доступности ОСИ

«25» декабря 2023г.

1. Общие сведения об объекте

1

1.1. Наименование (вид) объекта **муниципальное казенное образовательное учреждение «Средняя общеобразовательная школа № 16» с. Каясула**

1.2. Адрес объекта **356897 Российская Федерация, Ставропольский край, Нефтекумский район, село Каясула ул. Советская, 44А**

1.3. Сведения о размещении объекта:

- отдельно стоящее здание **3** этажей, **1185** кв.м

- часть здания \_\_\_\_\_ этажей (или на \_\_\_\_\_ этаже), \_\_\_\_\_ кв.м

- наличие прилегающего земельного участка (да, нет); **да**, 38095 кв.м

1.4. Год постройки здания **1978**, последнего капитального ремонта **2013**

1.5. Дата предстоящих плановых ремонтных работ:

текущего **нет**, капитального **нет** сведения об организации, расположенной на объекте

1.6. Название организации (учреждения) **Муниципальное казенное образовательное учреждение «Средняя общеобразовательная школа № 16» с. Каясула**

(полное юридическое наименование – согласно Уставу, краткое наименование)

1.7. Юридический адрес организации (учреждения) объекта **356897 Российская Федерация, Ставропольский край, Нефтекумский район, село Каясула ул. Советская, 44А**

1.8. Основание для пользования объектом (оперативное управление, аренда, собственность)  
**оперативное управление**

1.9. Форма собственности (государственная, негосударственная) **государственная**

1.10. Территориальная принадлежность (федеральная, региональная, муниципальная)  
**муниципальная**

1.11. Вышестоящая организация **отдел образования администрации Нефтекумского муниципального округа Ставропольского края**

1.12. Адрес вышестоящей организации, другие координаты

2. Характеристика деятельности организации на объекте  
(по обслуживанию населения)

2.1. Сфера деятельности **образование**

(здоровоохранение, образование, социальная защита, физическая культура и спорт, культура, связь и информация, транспорт, жилой фонд, потребительский рынок и сфера услуг, другое)

2.2. Виды оказываемых услуг **образовательные услуги по реализации образовательных программ начального, основного и среднего общего образования**

2.3. Форма оказания услуг: **на объекте**

(на объекте, с длительным пребыванием, в т.ч. проживанием, на дому, дистанционно)

2.4. Категории обслуживаемого населения по возрасту: (дети, взрослые трудоспособного возраста, пожилые; все возрастные категории): **дети в возрасте от 6,6 до 18 лет**



- 2.5. Категории обслуживаемых инвалидов: инвалиды, передвигающиеся на коляске, инвалиды с нарушениями опорно-двигательного аппарата; нарушениями зрения, нарушениями слуха, нарушениями умственного развития: **нарушениями зрения, инвалиды с нарушением интеллекта**
- 2.6. Плановая мощность: посещаемость (количество обслуживаемых в день), вместимость, пропускная способность **550 мест**
- 2.7. Участие в исполнении ИПР инвалида, ребенка-инвалида (да, нет) **да**

### 3. Состояние доступности объекта

3.1 Путь следования к объекту пассажирским транспортом  
(описать маршрут движения с использованием пассажирского транспорта)

наличие адаптированного пассажирского транспорта к объекту **нет**

3.2 Путь к объекту от ближайшей остановки пассажирского транспорта:

3.2.1. расстояние до объекта от остановки транспорта -

3.2.2. время движения (пешком) -

3.2.3. наличие выделенного от проезжей части пешеходного пути (да, нет) **да**

3.2.4. Перекрестки: нерегулируемые; регулируемые, со звуковой сигнализацией, таймером; **нет**

3.2.5. Информация на пути следования к объекту: акустическая, тактильная, визуальная; **нет**

3.2.6. Перепады высоты на пути: **нет**

Их обустройство для инвалидов на коляске: **нет**

3.3. Организация доступности объекта для инвалидов – форма обслуживания \*

№	Категория инвалидов (вид нарушения)	Вариант организации доступности объекта (формы обслуживания)*
	Все категории инвалидов и МГН	<b>Б</b>
1	в том числе инвалиды:	<b>Б</b>
2	передвигающиеся на креслах-колясках	<b>Б</b>
3	с нарушениями опорно-двигательного аппарата	<b>ДУ</b>
4	с нарушениями зрения	<b>ДУ</b>
5	с нарушениями слуха	<b>ДУ</b>
6	с нарушениями умственного развития	<b>Б</b>

### 3.4 Состояние доступности основных структурно-функциональных зон

№	Основные структурно-функциональные зоны	Состояние доступности, в том числе для основных категорий инвалидов**
1	Территория, прилегающая к зданию (участок)	<b>ДЧ-И (К, О, С)</b>
2	Вход (входы) в здание	<b>ДЧ</b>
3	Путь (пути) движения внутри здания (в т.ч. пути эвакуации)	<b>ДЧ</b>
4	Зона целевого назначения здания (целевого посещения объекта)	-
5	Санитарно-гигиенические помещения	-
6	Система информации и связи (на всех зонах)	-
7	Пути движения к объекту (от остановки транспорта)	-

3.5. Итоговое заключение о состоянии доступности объекта: **Муниципальное казенное образовательное учреждение «Средняя общеобразовательная школа № 16» с. Каясула ДЧ-И (К, О, С)**

### 4. Управленческое решение

4.1. Рекомендации по адаптации основных структурных элементов объекта

№	Основные структурно-функциональные зоны объекта	Рекомендации по адаптации объекта (вид работы)*
1	Территория, прилегающая к зданию (участок)	
2	Вход (входы) в здание	<b>не нуждается</b>
3	Путь (пути) движения внутри здания (в т.ч. пути эвакуации)	<b>не нуждается</b>
4	Зона целевого назначения здания (целевого посещения объекта)	<b>не нуждается</b>
5	Санитарно-гигиенические помещения	<b>не нуждается</b>
6	Система информации на объекте (на всех зонах)	<b>не нуждается</b>
7	Пути движения к объекту (от остановки транспорта)	<b>не нуждается</b>
8	Все зоны и участки	<b>Не нуждается в ремонте</b>

Размещение информации на Карте доступности субъекта РФ согласовано

<http://dsreda.stavregion.ru/> дата с 2018 года,

(подпись, Ф.И.О., должность; координаты для связи уполномоченного представителя объекта)

**Алимулаев Руфат Аскарбиевич, директор, тел.: +7(909)771-90-16**





Директор МКОУ СОШ №16  
Р.А. Алимұлаев  
«29» декабря 2023 г.

**Акт обследования  
объекта социальной инфраструктуры  
к паспорту доступности ОСИ № 1**

Ставропольский край, село Каясула ул. Советская, 44А  
(наименование территориального образования субъекта РФ)

«25» декабря 2023 г.

1. Общие сведения об объекте

1.1. Наименование (вид) объекта **муниципальное казенное образовательное учреждение «Средняя общеобразовательная школа № 16» с. Каясула**

1.2. Адрес объекта: **356897 Российская Федерация, Ставропольский край, Нефтекумский район, село Каясула ул. Советская, 44А**

1.3. Сведения о размещении объекта:

- отдельно стоящее здание **3** этажей, **1185** кв.м
- часть здания \_\_\_\_\_ этажей (или на \_\_\_\_\_ этаже), \_\_\_\_\_ кв.м
- наличие прилегающего земельного участка (да, нет); **да, 38095** кв.м

1.4. Год постройки здания **1978**, последнего капитального ремонта **капитального нет**

1.5. Дата предстоящих плановых ремонтных работ: **текущего нет, капитального нет**

1.6. Название организации (учреждения), (полное юридическое наименование – согласно Уставу, краткое наименование) **Муниципальное казенное образовательное учреждение «Средняя общеобразовательная школа № 16» с. Каясула**

1.7. Юридический адрес организации (учреждения), **адрес электронной почты kayaschool16@vandex.ru**

2. Характеристика деятельности организации на объекте

2.1. Сфера деятельности **образование**

(здравоохранение, образование, социальная защита, физическая культура и спорт, культура, связь и информация, транспорт, жилой фонд, потребительский рынок и сфера услуг, другое)

2.2. Виды оказываемых услуг **образовательные услуги**

2.3. Форма оказания услуг: **на объекте, дневное пребывание**

(на объекте, с длительным пребыванием, в т.ч. проживанием, на дому, дистанционно)

2.4. Категории обслуживаемого населения по возрасту: (дети, взрослые трудоспособного возраста, пожилые; все возрастные категории): **дети в возрасте от 6,6 до 18 лет**

2.5. Категории обслуживаемых инвалидов: инвалиды, передвигающиеся на коляске, инвалиды с нарушениями опорно-двигательного аппарата; нарушениями зрения, нарушениями слуха, нарушениями умственного развития: **нарушениями зрения, инвалиды с нарушением интеллекта, с НОДА**

2.6. Плановая мощность: посещаемость (количество обслуживаемых в день), вместимость, пропускная способность **550**

2.7. Участие в исполнении ИПР инвалида, ребенка-инвалида (да, нет) **да**

3. Состояние доступности объекта

3.1 Путь следования к объекту пассажирским транспортом **нет**

(описать маршрут движения с использованием пассажирского транспорта)

наличие адаптированного пассажирского транспорта к объекту **нет**

3.2 Путь к объекту от ближайшей остановки пассажирского транспорта:



- 3.2.1. расстояние до объекта от остановки транспорта -  
 3.2.2. время движения (пешком) -  
 3.2.3. наличие выделенного от проезжей части пешеходного пути (да, нет) -  
 3.2.4. Перекрестки: **нерегулируемые**; регулируемые, со звуковой сигнализацией, таймером; **нет**  
 3.2.5. Информация на пути следования к объекту: акустическая, тактильная, визуальная; **нет**  
 3.2.6. Перепады высоты на пути: **нет**  
 Их обустройство для инвалидов на коляске: **нет**

### 3.3. Организация доступности объекта для инвалидов – форма обслуживания

№	Категория инвалидов (вид нарушения)	Вариант организации доступности объекта (формы обслуживания)*
	Все категории инвалидов и МГН	<b>Б</b>
1	в том числе инвалиды:	<b>Б</b>
2	передвигающиеся на креслах-колясках	<b>Б</b>
3	с нарушениями опорно-двигательного аппарата	<b>ДУ</b>
4	с нарушениями зрения	<b>ДУ</b>
5	с нарушениями слуха	<b>ДУ</b>
6	с нарушениями умственного развития	<b>Б</b>

### 3.4 Состояние доступности основных структурно-функциональных зон

№	Основные структурно-функциональные зоны	Состояние доступности, в том числе для основных категорий инвалидов**
1	Территория, прилегающая к зданию (участок)	<b>ДЧ-И (К, О, С)</b>
2	Вход (входы) в здание	<b>ДЧ</b>
3	Путь (пути) движения внутри здания (в т.ч. пути эвакуации)	<b>ДЧ</b>
4	Зона целевого назначения здания (целевого посещения объекта)	-
5	Санитарно-гигиенические помещения	-
6	Система информации и связи (на всех зонах)	-
7	Пути движения к объекту (от остановки транспорта)	-

\*\* Указывается: ДП-В - доступно полностью всем; ДП-И (К, О, С, Г, У) – доступно полностью избирательно (указать категории инвалидов); ДЧ-В - доступно частично всем; ДЧ-И (К, О, С, Г, У) – доступно частично избирательно (указать категории инвалидов); ДУ - доступно условно, ВНД - недоступно

3.5. Итоговое заключение о состоянии доступности объекта: **МКОУ СОШ № 16 ДП-В, но территория прилегающая к объекту ДЧ-И (К, О, С),**

### 4. Управленческое решение (проект)

#### 4.1. Рекомендации по адаптации основных структурных элементов объекта:

№	Основные структурно-функциональные зоны объекта	Рекомендации по адаптации объекта (вид работы)*
1	Территория, прилегающая к зданию (участок)	)
2	Вход (входы) в здание	<b>не нуждается</b>
3	Путь (пути) движения внутри здания (в т.ч. пути эвакуации)	<b>не нуждается</b>
4	Зона целевого назначения здания (целевого посещения объекта)	<b>не нуждается</b>
5	Санитарно-гигиенические помещения	<b>не нуждается</b>
6	Система информации на объекте (на всех зонах)	<b>не нуждается</b>
7	Пути движения к объекту (от остановки транспорта)	<b>не нуждается</b>
8.	Все зоны и участки	<b>Не нуждается в ремонте</b>

\*- указывается один из вариантов (видов работ): не нуждается; ремонт (текущий, капитальный); индивидуальное решение с ТСП; технические решения невозможны – организация альтернативной формы обслуживания



4.2. Период проведения работ При наличии финансовых средств  
в рамках исполнения \_\_\_\_\_

(указывается наименование документа: программы, плана)

4.3 Ожидаемый результат (по состоянию доступности) после выполнения работ по адаптации  
доступность объекта для инвалидов С,

Оценка результата исполнения программы, плана (по состоянию доступности) удовлетворительно

4.4. Для принятия решения требуется, не требуется (нужное подчеркнуть):

4.4.1. согласование на Комиссии \_\_\_\_\_  
(наименование Комиссии по координации деятельности в сфере обеспечения доступной среды  
жизнедеятельности для инвалидов и других МГН) требуется

4.4.2. согласование работ с надзорными органами (в сфере проектирования и строительства,  
архитектуры, охраны памятников, другое - указать) не требуется

4.4.3. техническая экспертиза; разработка проектно-сметной документации; требуется

4.4.4. согласование с вышестоящей организацией (собственником объекта); требуется

4.4.5. согласование с общественными организациями инвалидов требуется

4.4.6. другое УТСЗН АНГОСК, Проектно-Сметное Бюро требуется

Имеется заключение уполномоченной организации о состоянии доступности объекта (наименование  
документа и выдавшей его организации, дата), прилагается \_\_\_\_\_

4.7. Информация может быть размещена (обновлена) на Карте доступности субъекта РФ  
<http://dsreda.stavregion.ru/> дата с 2018 года,

## 5. Особые отметки

Приложения:

Результаты обследования:

- |   |         |
|---|---------|
| 1. Территории, прилегающей к объекту                | на 1 л. |
| 2. Входа (входов) в здание                          | на 1 л. |
| 3. Путей движения внутри здания                     | на 1 л. |
| 4. Зоны целевого назначения объекта                 | на 1 л. |
| 5. Санитарно-гигиенических помещений                | на 1 л. |
| 6. Системы информации на объекте                    | на 1 л. |
| 7. Результаты фотофиксации на объекте МКОУ СОШ № 16 | на 7 л. |
| 8. План территории МКОУ СОШ № 16                    | на 1 л. |
| 9. поэтажный план МКОУ СОШ № 16                     | на 1 л. |

Руководитель рабочей группы

Директор МКОУ СОШ № 16 Алимұлаев Руфат Аскарбиевич

(Должность, Ф.И.О.)

Члены рабочей группы:

Заместитель директора по УВР Картакаева М.В.

Заместитель директора по УВР Менглибулатова Д.З.

Заместитель директора по ВР Суянова З.Д.

(Должность, Ф.И.О.)

Завхоз Караева Г.А.

(Должность, Ф.И.О.)

\_\_\_\_\_  
(Подпись)

\_\_\_\_\_  
\_\_\_\_\_  
\_\_\_\_\_  
(Подпись)  
Кареев  
(Подпись)

Управленческое решение согласовано «25» декабря 2023 г.

комиссией для обследования объекта социальной инфраструктуры к паспорту доступности  
ОСИ



**I Результаты обследования:**  
**Муниципальное казенное образовательное учреждение**  
**«Средняя общеобразовательная школа № 16» с. Каясула ул Советская, 44А**

**1. Территории, прилегающей к зданию (участка)**

№	Наименование функционально-планировочного элемента	Наличие элемента			Выявленные нарушения и замечания		Работы по адаптации объектов	
		есть/нет	№ на плане	№ фото	Содержание	Значимо для инвалида (категория)	Содержание	Виды работ
1.1	Вход (входы) на территорию	есть	План №1 (1)	1	Неровность дороги (повреждение асфальтного покрытия)	К,О,Г,У,С	Асфальтирование территории	ремонт (текущий, капитальный)
1.2	Путь (пути) движения на территории	есть	План №1 (2,3,4)	2,3,4	Неровность дороги, дорожек к прогулочным участкам (повреждение асфальтного покрытия)	К,О,Г,У,С	Асфальтирование территории	ремонт (текущий, капитальный)
1.3	Лестница (наружная)	есть	План №1 (5,6)	5,6	-	-	-	-
1.4	Пандус (наружный)	есть	План №1 (7)	7	-	-	-	-
1.5	Автостоянка и парковка	нет			территория не принадлежит учреждению			
1.6	Общие требования к зоне							

**II Заключение по зоне:**

Наименование структурно-функциональной зоны	Состояние доступности* (к пункту 3.4 Акта обследования ОСИ)	Приложение		Рекомендации по адаптации (вид работы)** к пункту 4.1 Акта обследования ОСИ
		№ на плане	№ фото	
<b>Территория, прилегающая к зданию</b>	<i>ДЧ-И (К,О,С)</i>	План №1 (1-7)	1-7	

\* указывается: ДП-В - доступно полностью всем; ДП-И (К, О, С, Г, У) – доступно полностью избирательно (указать категории инвалидов); ДЧ-В - доступно частично всем; ДЧ-И (К, О, С, Г, У) – доступно частично избирательно (указать категории инвалидов); ДУ - доступно условно, ВНД - недоступно

\*\*указывается один из вариантов: не нуждается; ремонт (текущий, капитальный); индивидуальное решение с ТСР; технические решения невозможны – организация альтернативной формы обслуживания



**I Результаты обследования:**

**2. Входа (входов) в здание Муниципальное казенное образовательное учреждение «Средняя общеобразовательная школа № 16» с. Каясула ул Советская, 44А**

№ п/п	Наименование функционально-планировочного элемента	Наличие элемента			Выявленные нарушения и замечания		Работы по адаптации объектов	
		есть/нет	№ на плане	№ фото	Содержание	Значимо для инвалида (категория)	Содержание	Виды работ
2.1	Лестница (наружная)	есть	План №1 (5,6)	5,6	-	-	-	-
2.2	Пандус (наружный)	есть	План №1 (7)	7	-	-	-	-
2.3	Входная площадка (перед дверью)	есть	План №1 (8,9)	8,9	-	-	-	-
2.4	Дверь (входная)	есть	План №1 (10,11)	10,11	-	-	-	-
2.5	Тамбур	есть	План №2 (1)	12	-	-	-	-
	Общие требования к зоне							

**II Заключение по зоне:**

Наименование структурно-функциональной зоны	Состояние доступности*(к пункту 3.4 Акта обследования ОСИ)	Приложение		Рекомендации по адаптации (вид работы)**к пункту 4.1 Акта обследования ОСИ
		№ на плане	№ фото	
<b>Зона входа (входов) в здание</b>	<i>ДП-В</i>	План №1 (5-11) План №2 (1)	5-12	-

\* указывается: ДП-В - доступно полностью всем; ДП-И (К, О, С, Г, У) – доступно полностью избирательно (указать категории инвалидов); ДЧ-В - доступно частично всем; ДЧ-И (К, О, С, Г, У) – доступно частично избирательно (указать категории инвалидов); ДУ - доступно условно, ВНД - недоступно

\*\*указывается один из вариантов: не нуждается; ремонт (текущий, капитальный); индивидуальное решение с ТСР; технические решения невозможны – организация альтернативной формы обслуживания

**Комментарий к заключению: Входная зона доступна полностью всем категориям (К, О, С, Г, У)**



**I Результаты обследования:**

**3. Пути (путей) движения внутри здания (в т.ч. путей эвакуации)**

**Муниципальное казенное образовательное учреждение**

**«Средняя общеобразовательная школа № 16» с. Каясула ул Советская, 44А**

№ п/п	Наименование функционально-планировочного элемента	Наличие элемента			Выявленные нарушения и замечания		Работы по адаптации объектов	
		есть/нет	№ на плане	№ фото	Содержание	Значимо для инвалидов (категория)	Содержание	Виды работ
3.1	Коридор (вестибюль, зона ожидания, галерея, балкон)	есть	План №2 (2)	13		отсутствует необходимость в приспособлении		
3.2	Лестница (внутри здания)	есть				отсутствует необходимость в приспособлении		
3.3	Пандус (внутри здания)	нет			нет	отсутствует необходимость в приспособлении		
3.4	Лифт пассажирский (или подъемник)	нет			нет	отсутствует необходимость в приспособлении		
3.5	Дверь	есть	План №2 (3,4,5, 6)	14,15 16,17				
3.6	Пути эвакуации (в т.ч. зоны безопасности)	есть	План №2 (7)	18	-	-	-	-
	Общие требования к зоне							

**II Заключение по зоне:**

Наименование структурно-функциональной зоны	Состояние доступности* (к пункту 3.4 Акта обследования ОСИ)	Приложение		Рекомендации по адаптации (вид работы)**к пункту 4.1 Акта обследования ОСИ
		№ на плане	№ фото	
Пути (путей) движения внутри объекта (в т.ч. путей эвакуации)	ДП-В	План № 2 (2-7)	13-18	

\* указывается: ДП-В - доступно полностью всем; ДП-И (К, О, С, Г, У) – доступно полностью избирательно (указать категории инвалидов); ДЧ-В - доступно частично всем; ДЧ-И (К, О, С, Г, У) – доступно частично избирательно (указать категории инвалидов); ДУ - доступно условно, ВНД - недоступно

\*\* указывается один из вариантов: не нуждается; ремонт (текущий, капитальный); индивидуальное решение с ТСР; технические решения невозможны – организация альтернативной формы обслуживания

**Комментарий к заключению: Пути движения внутри здания доступны полностью всем категориям (К, О, С, Г, У)**



I. Результаты обследования:

4. Зоны целевого назначения объекта (целевого посещения объекта)  
**Муниципальное казенное образовательное учреждение**  
**«Средняя общеобразовательная школа № 16» с. Каясула ул Советская, 44А**

№ п/п	Наименование функционально-планировочного элемента	Наличие элемента			Выявленные нарушения и замечания		Работы по адаптации объектов	
		есть/ нет	№ на плане	№ фото	Содержание	Значимо для инвалида (категория)	Содержание	Виды работ
4.1	Кабинетная форма обслуживания (групповое помещение)	есть	План №2 (8)	19, 20, 21	-	-	-	-
4.2	Зальная форма обслуживания (музыкальный зал)	есть	План №2 (9)	22	-	-	-	-
4.3	Прилавочная форма обслуживания	нет	-	-	-	-	-	-
4.4	Форма обслуживания с перемещением по маршруту	нет	-	-	-	-	-	-
4.5	Кабина индивидуального обслуживания	нет	-	-	-	-	-	-
	Общие требования к зоне							

II Заключение по зоне:

Наименование структурно-функциональной зоны	Состояние доступности* (к пункту 3.4 Акта обследования ОСИ)	Приложение		Рекомендации по адаптации (вид работы)**к пункту 4.1 Акта обследования ОСИ
		№ на плане	№ фото	
Зона целевого назначения объекта (целевого посещения объекта)	ДП-И (К, О, С, Г, У)	План №2 (8-9)	19-22	-

\* указывается: ДП-В - доступно полностью всем; ДП-И (К, О, С, Г, У) – доступно полностью избирательно (указать категории инвалидов); ДЧ-В - доступно частично всем; ДЧ-И (К, О, С, Г, У) – доступно частично избирательно (указать категории инвалидов); ДУ - доступно условно, ВНД - недоступно

\*\*указывается один из вариантов: не нуждается; ремонт (текущий, капитальный); индивидуальное решение с ТСР; технические решения невозможны – организация альтернативной формы обслуживания

Комментарий к заключению: Зона целевого назначения объекта (целевого посещения объекта) доступна полностью избирательно всем категориям (К, О, С, Г, У)



I. Результаты обследования:

3. Санитарно-гигиенических помещений Муниципальное казенное образовательное учреждение «Средняя общеобразовательная школа № 16» с. Каясула ул Советская, 44А

№ п/п	Наименование функционально-планировочного элемента	Наличие элемента			Выявленные нарушения и замечания		Работы по адаптации объектов	
		есть/нет	№ на плане	№ фото	Содержание	Значимо для инвалидов (категория)	Содержание	Виды работ
5.1	Туалетная комната (включая умывальную)	есть	План №2 (10,11)	23,24 25,26 27	индивидуальное решение с ТСП	К, О	индивидуальное решение с ТСП	-
5.2	Душевая/ ванная комната	нет	-	-	-	-	-	-
5.3	Бытовая комната (гардеробная)	нет	-	-	-	-	-	-
	Общие требования к зоне							

II Заключение по зоне:

Наименование структурно-функциональной зоны	Состояние доступности* (к пункту 3.4 Акта обследования ОСИ)	Приложение		Рекомендации по адаптации (вид работы)**к пункту 4.1 Акта обследования ОСИ
		№ на плане	№ фото	
Санитарно-гигиеническое помещение	ДП-И (К,О, Г, У,С)	План №2 (10-11)	23 - 27	индивидуальное решение с ТСП

\* указывается: ДП-В - доступно полностью всем; ДП-И (К, О, С, Г, У) – доступно полностью избирательно (указать категории инвалидов); ДЧ-В - доступно частично всем; ДЧ-И (К, О, С, Г, У) – доступно частично избирательно (указать категории инвалидов); ДУ - доступно условно, ВНД - недоступно

\*\*указывается один из вариантов: не нуждается; ремонт (текущий, капитальный); индивидуальное решение с ТСП; технические решения невозможны – организация альтернативной формы обслуживания

Комментарий к заключению: Санитарно-гигиеническое помещение доступно полностью всем категориям (К, О, С, Г, У), для (К, О) индивидуальное решение с ТСП



**I Результаты обследования:**

**6. Системы информации на объекте**

Муниципальное казенное образовательное учреждение  
«Средняя общеобразовательная школа № 16» с. Каясула ул Советская, 44А

№	Наименование функционально-планировочного элемента	Наличие элемента			Выявленные нарушения и замечания		Работы по адаптации объектов	
		есть/нет	№ на плане	№ фото	Содержание	Значимо для инвалида (категория)	Содержание	Виды работ
6.1	Визуальные средства	есть	План №1 (12,13,14)	28, 29	-	-	-	-
6.2	Акустические средства	есть	План №1 (15)	30,31	-	-	-	-
6.3	Тактильные средства	есть			-	-	-	-
	Общие требования к зоне							

**II Заключение по зоне:**

Наименование структурно-функциональной зоны	Состояние доступности* (к пункту 3.4 Акта обследования ОСИ)	Приложение		Рекомендации по адаптации (вид работы)** к пункту 4.1 Акта обследования ОСИ
		№ на плане	№ фото	
Системы информации на объекте	ДП-В	План №1 (12-15)	28-31	

\* указывается: ДП-В - доступно полностью всем; ДП-И (К, О, С, Г, У) – доступно полностью избирательно (указать категории инвалидов); ДЧ-В - доступно частично всем; ДЧ-И (К, О, С, Г, У) – доступно частично избирательно (указать категории инвалидов); ДУ - доступно условно, ВНД - недоступно

\*\* указывается один из вариантов: не нуждается; ремонт (текущий, капитальный); индивидуальное решение с ТСР; технические решения невозможны – организация альтернативной формы обслуживания

**Комментарий к заключению: Системы информации на объекте доступны частично всем категориям (К, О, С, Г, У)**









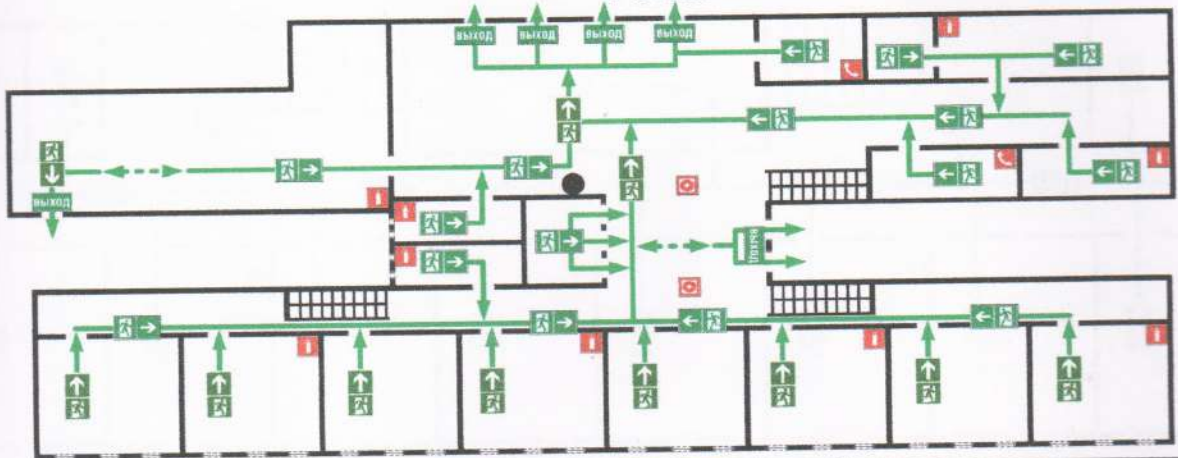


При пожаре  
звонить 01

101  
Мобильный  
112

# ПЛАН ЭВАКУАЦИИ МКОУ СОШ №16 с. Каясула, ул. Советская, 44 А 1 этаж

Утверждаю  
Директор МКОУ СОШ №16  
Р.А.Алимулаев  
« » 20 г.



ДЕЙСТВИЯ ПРИ АВАРИИ СОХРАНЯТЬ СПОКОЙСТВИЕ!		УСЛОВНЫЕ ОБОЗНАЧЕНИЯ		ДЕЙСТВИЯ ПРИ ПОЖАРЕ СОХРАНЯТЬ СПОКОЙСТВИЕ!	
1	СООБЩИТЬ ПО ТЕЛЕФОНУ 01, 112 /С МОБИЛЬНОГО/	☒	ПОЖАРНЫЙ КРАН	☒	АДРЕС ОБЪЕКТА, МЕСТО ВОЗНИКНОВЕНИЯ ПОЖАРА, СВОЮ ФАМИЛИЮ.
2	ЛОКАЛИЗОВАТЬ АВАРИЮ	☒	ОГНЕТУШИТЕЛЬ	☒	ОРИЕНТИРОВАТЬСЯ ПО ЗНАКАМ НАПРАВЛЕНИЯ ДВИЖЕНИЯ; ВЗЯТЬ С СОБОЙ ПОСТРАДАВШИХ. НЕ ПОЛЬЗОВАТЬСЯ ЛИФТОМ.
3	ЭВАКУИРОВАТЬ ЛЮДЕЙ	☒	МЕСТО РАЗМЕЩЕНИЯ НЕСКОЛЬКИХ СРЕДСТВ ПРОТИВОПОЖАРНОЙ ЗАЩИТЫ	☒	ПРИВЕСТИ В ДЕЙСТВИЕ ПОЖАРНУЮ АВТОМАТИКУ; ИСПОЛЬЗОВАТЬ СРЕДСТВА ПРОТИВОПОЖАРНОЙ ЗАЩИТЫ; ПРИ НЕОБХОДИМОСТИ ОБЕСОЧИТЬ ПОМЕЩЕНИЕ.
		☒	ПОЖАРНАЯ ЛЕСТНИЦА	☒	
		☒	НАПРАВЛЕНИЕ ДВИЖЕНИЯ К ЭВАКУАЦИОННОМУ ВЫХОДУ	☒	
		☒	ЭВАКУАЦИОННЫЙ ВЫХОД	☒	
		☒	АПТЕЧКА	☒	
		☒	ПУТЬ ЭВАКУАЦИИ К ЭВАКУАЦИОННОМУ ВЫХОДУ	☒	
		☒	ПУТЬ ЭВАКУАЦИИ К АВАРИЙНОМУ ЭВАКУАЦИОННОМУ ВЫХОДУ	☒	
		☒	ВЫ НАХОДИТЕСЬ ЗДЕСЬ	☒	
		☒	ЭЛЕКТРОЦИТ	☒	

Разработано: ИП Сотиков С.М. т. 8 962-445-64-34

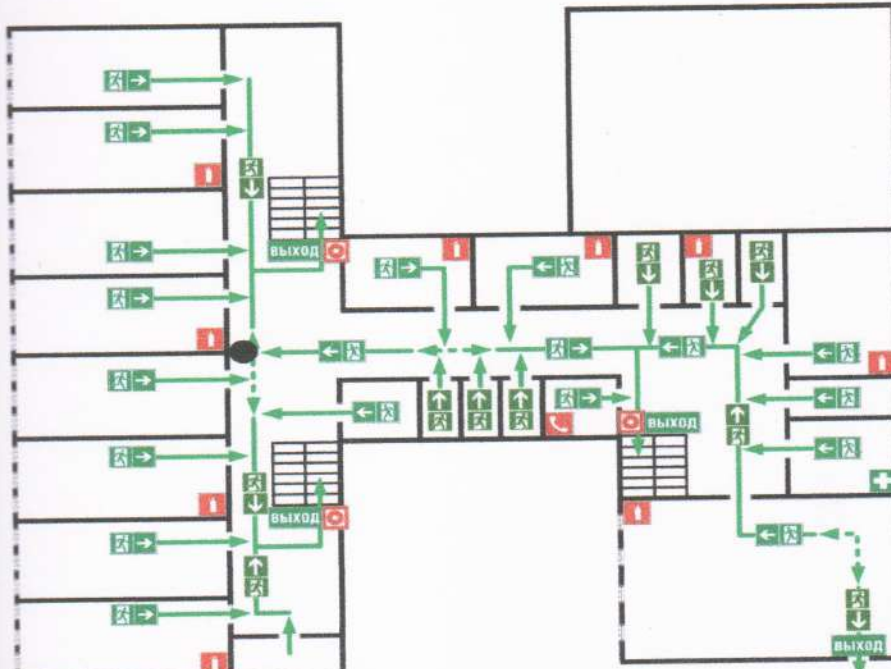
Выполнен в соответствии с ГОСТ Р 12.2.143-2009г. 180-20-1440-ЖЗ

При пожаре  
звонить 01

101  
Мобильный  
112

# ПЛАН ЭВАКУАЦИИ МКОУ СОШ №16 с. Каясула, ул. Советская, 44 А 2 этаж

Утверждаю  
Директор МКОУ СОШ №16  
Р.А.Алимулаев  
« » 20 г.



УСЛОВНЫЕ ОБОЗНАЧЕНИЯ		ДЕЙСТВИЯ ПРИ АВАРИИ СОХРАНЯТЬ СПОКОЙСТВИЕ!	
☒	ПОЖАРНЫЙ КРАН	☒	АДРЕС ОБЪЕКТА, МЕСТО ВОЗНИКНОВЕНИЯ ПОЖАРА, СВОЮ ФАМИЛИЮ.
☒	ОГНЕТУШИТЕЛЬ	☒	ОРИЕНТИРОВАТЬСЯ ПО ЗНАКАМ НАПРАВЛЕНИЯ ДВИЖЕНИЯ; ВЗЯТЬ С СОБОЙ ПОСТРАДАВШИХ. НЕ ПОЛЬЗОВАТЬСЯ ЛИФТОМ.
☒	ТЕЛЕФОН	☒	ПРИВЕСТИ В ДЕЙСТВИЕ ПОЖАРНУЮ АВТОМАТИКУ; ИСПОЛЬЗОВАТЬ СРЕДСТВА ПРОТИВОПОЖАРНОЙ ЗАЩИТЫ; ПРИ НЕОБХОДИМОСТИ ОБЕСОЧИТЬ ПОМЕЩЕНИЕ.
☒	МЕСТО РАЗМЕЩЕНИЯ НЕСКОЛЬКИХ СРЕДСТВ ПРОТИВОПОЖАРНОЙ ЗАЩИТЫ	☒	
☒	ПОЖАРНАЯ ЛЕСТНИЦА	☒	
☒	АПТЕЧКА	☒	
☒	НАПРАВЛЕНИЕ ДВИЖЕНИЯ К ЭВАКУАЦИОННОМУ ВЫХОДУ	☒	
☒	ЭВАКУАЦИОННЫЙ ВЫХОД	☒	
☒	ПУТЬ ЭВАКУАЦИИ К ЭВАКУАЦИОННОМУ ВЫХОДУ	☒	
☒	ПУТЬ ЭВАКУАЦИИ К АВАРИЙНОМУ ЭВАКУАЦИОННОМУ ВЫХОДУ	☒	
☒	ВЫ НАХОДИТЕСЬ ЗДЕСЬ	☒	
☒	ЭЛЕКТРОЦИТ	☒	

Разработано: ИП Сотиков С.М. т. 8 962-445-64-34

Выполнен в соответствии с ГОСТ Р 12.2.143-2009г. 180-20-1440-ЖЗ

98

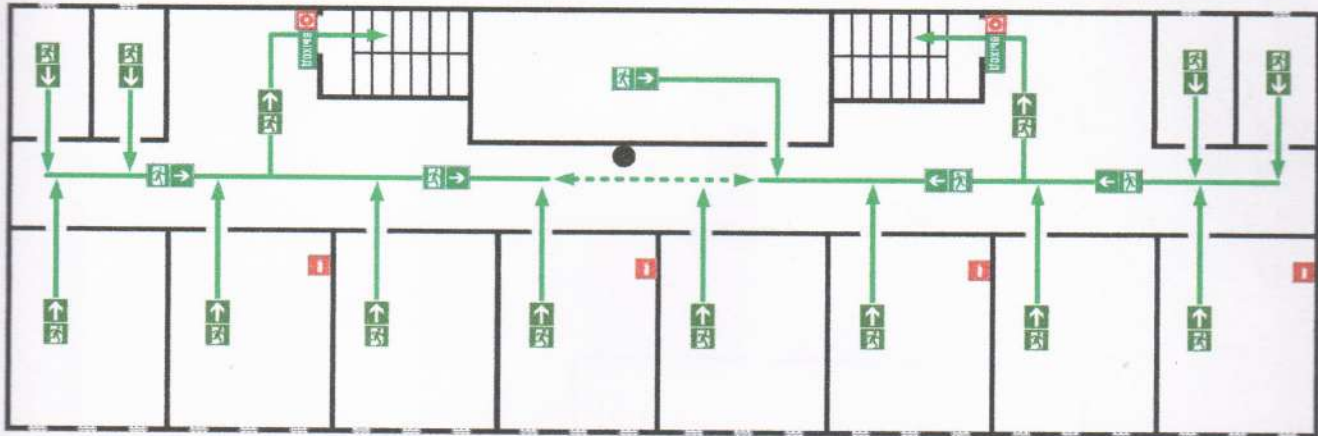


При пожаре  
звонить 01

101  
Мобильный  
112

**ПЛАН ЭВАКУАЦИИ**  
**МКОУ СОШ №16**  
с. Каясула, ул. Советская, 44 А  
3 этаж

Утверждаю  
Директор МКОУ СОШ №16  
\_\_\_\_\_ Р.А. Алимулаев  
« » \_\_\_\_\_ 20 г.



**ДЕЙСТВИЯ ПРИ АВАРИИ**  
СОХРАНЯТЬ СПОКОЙСТВИЕ!

- |   |  |
|---|--|
| <p>СООБЩИТЬ ПО<br/>1 ТЕЛЕФОНУ <b>01</b>,<br/>112 /С МОБИЛЬНОГО/</p> | <p>-АДРЕС ОБЪЕКТА;<br/>-ЧТО СЛУЧИЛОСЬ;<br/>-ИМЕЮТСЯ ЛИ ПОСТРАДАВШИЕ;<br/>-СВОЮ ФАМИЛИЮ.</p>            |
| <p>2 ЛОКАЛИЗОВАТЬ<br/>АВАРИЮ</p>                                    | <p>-ПРЕДОТВРАТИТЬ РАЗВИТИЕ АВАРИИ,<br/>ИСПОЛЬЗОВАТЬ СРЕДСТВА ЗАЩИТЫ;<br/>-ОБОЗНАЧИТЬ МЕСТО АВАРИИ.</p> |
| <p>3 ЭВАКУИРОВАТЬ<br/>ЛЮДЕЙ</p>                                     | <p>-ОКАЗАТЬ ПОМОЩЬ ПОСТРАДАВШИМ;<br/>-ОРИЕНТИРОВАТЬСЯ ПО ЗНАКАМ;<br/>-ВЗЯТЬ С СОБОЙ ПОСТРАДАВШИХ.</p>  |

**УСЛОВНЫЕ ОБОЗНАЧЕНИЯ**

- |   |  |
|---|--|
| <p>🔥 ПОЖАРНЫЙ КРАН</p>  | <p>● ВЫ НАХОДИТЕСЬ ЗДЕСЬ</p>                               |
| <p>🧯 ОГнетушитель</p>   | <p>⚡ ЭЛЕКТРОЦИТ</p>  |
| <p>☎ ТЕЛЕФОН</p>  | <p>🔴 КНОПКА ВКЛЮЧЕНИЯ ПОЖАРНОЙ АВТОМАТИКИ</p>              |
| <p>🚒 МЕСТО РАЗМЕЩЕНИЯ НЕСКОЛЬКИХ СРЕДСТВ ПРОТИВОПОЖАРНОЙ ЗАЩИТЫ</p> | <p>🚪 ПОЖАРНАЯ ЛЕСТНИЦА</p>                                 |
| <p>➡ НАПРАВЛЕНИЕ ДВИЖЕНИЯ К ЭВАКУАЦИОННОМУ ВЫХОДУ</p>               | <p>🚪 ВЫХОД ЭВАКУАЦИОННЫЙ</p>                               |
| <p>🏠 АПТЕЧКА</p>  | <p>➡ ПУТЬ ЭВАКУАЦИИ К ЭВАКУАЦИОННОМУ ВЫХОДУ</p>            |
| <p>➡ ПУТЬ ЭВАКУАЦИИ К АВАРИЙНОМУ ЭВАКУАЦИОННОМУ ВЫХОДУ</p>          | <p>➡ ПУТЬ ЭВАКУАЦИИ К АВАРИЙНОМУ ЭВАКУАЦИОННОМУ ВЫХОДУ</p> |

**ДЕЙСТВИЯ ПРИ ПОЖАРЕ**  
СОХРАНЯТЬ СПОКОЙСТВИЕ!

- |   |  |
|---|--|
| <p>СООБЩИТЬ ПО<br/>1 ТЕЛЕФОНУ <b>01</b>,<br/>112 /С МОБИЛЬНОГО/</p> | <p>-АДРЕС ОБЪЕКТА;<br/>-МЕСТО ВОЗНИКНОВЕНИЯ ПОЖАРА;<br/>-СВОЮ ФАМИЛИЮ.</p>   |
| <p>2 ЭВАКУИРОВАТЬ<br/>ЛЮДЕЙ</p>                                     | <p>-ОРИЕНТИРОВАТЬСЯ ПО ЗНАКАМ<br/>НАПРАВЛЕНИЯ ДВИЖЕНИЯ;<br/>-ВЗЯТЬ С СОБОЙ ПОСТРАДАВШИХ;<br/>-НЕ ПОЛЬЗОВАТЬСЯ ЛИФТОМ.</p>                                    |
| <p>3 ПО ВОЗМОЖНОСТИ<br/>ПРИНЯТЬ МЕРЫ ПО<br/>ТУШЕНИЮ ПОЖАРА</p>      | <p>-ПРИВЕСТИ В ДЕЙСТВИЕ<br/>ПОЖАРНУЮ АВТОМАТИКУ;<br/>-ИСПОЛЬЗОВАТЬ СРЕДСТВА<br/>ПРОТИВОПОЖАРНОЙ ЗАЩИТЫ;<br/>-ПРИ НЕОБХОДИМОСТИ<br/>ОБЕСТОЧИТЬ ПОМЕЩЕНИЕ.</p> |

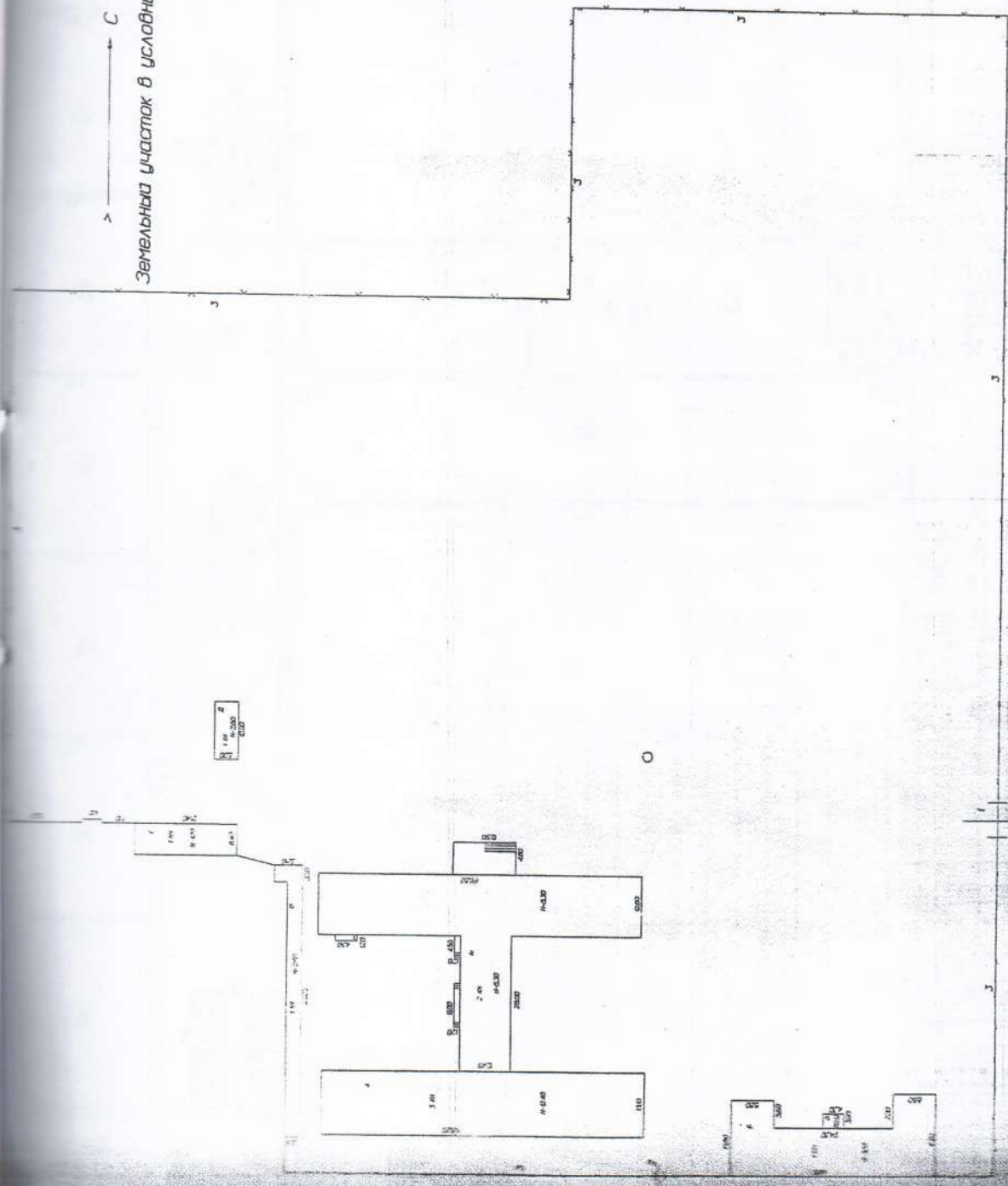
Разработано: ИП Сотиков С.М. т. 8 962-445-64-34

Выполнен в соответствии с ГОСТ Р 12.2.143-2009г. 180-20-1440-Ж

Земельный участок в условных границах

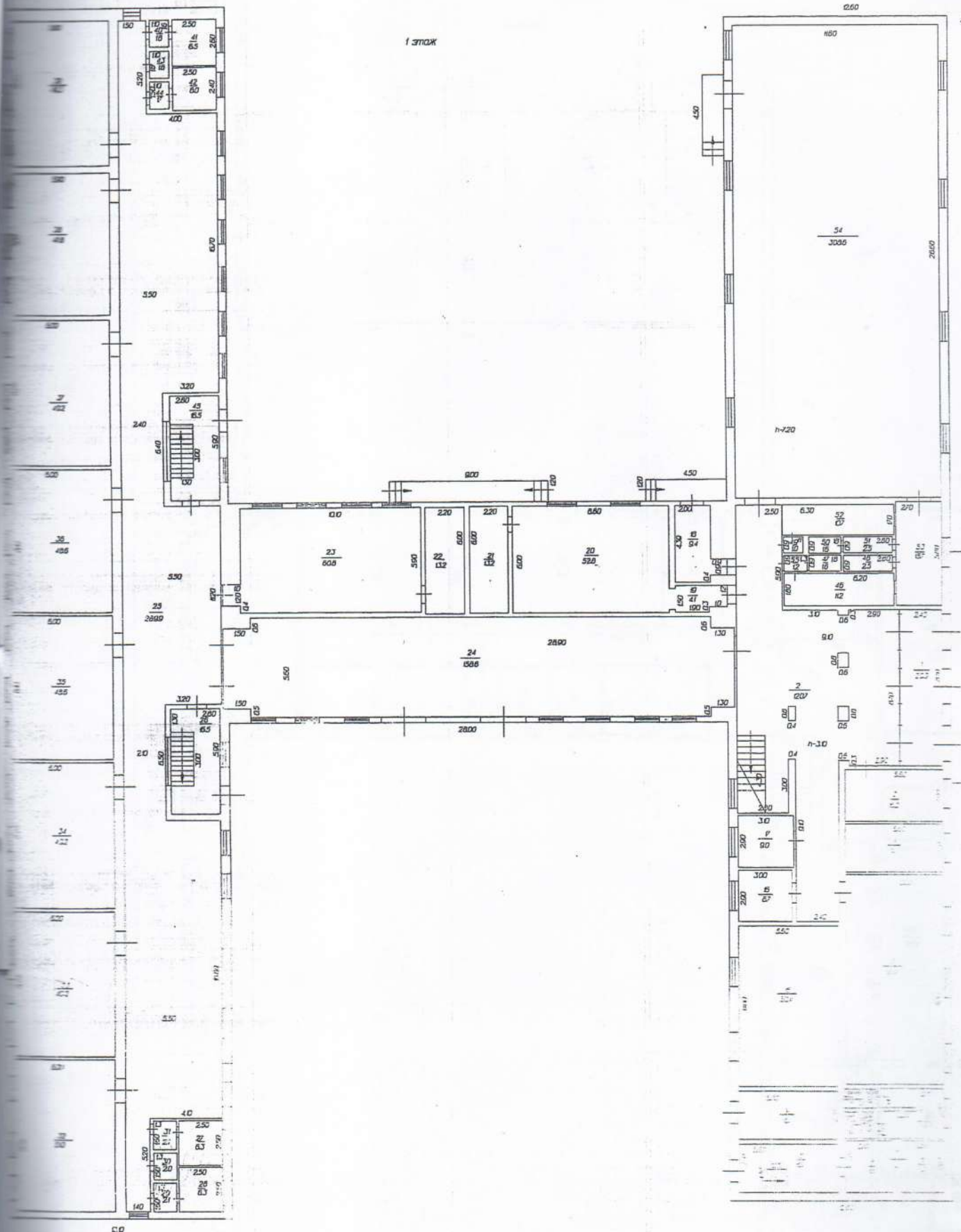


1 м  
1:200



ПРОЕКТИРОВАНИЕ И СТРОИТЕЛЬСТВО  
ГРУППА КОМПАНИЙ «ИНТЕРПРОСАВ»  
ИНЖЕНЕРНО-ПРОЕКТИРОВАТЕЛЬСКОЕ  
ОБЩЕСТВО С ОГРАНИЧЕННОЙ ОТВЕТСТВЕННОСТЬЮ  
ИНТЕРПРОСАВ





1 этаж

21

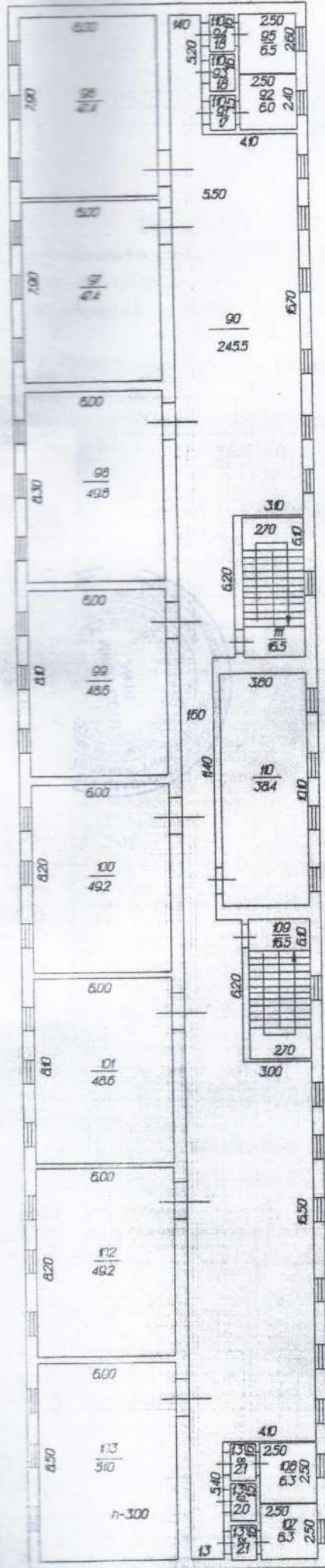
22





3 этаж

Лин А



НЕПРЯМОУГОЛЬНИК  
 ПЛОЩАДЬ ПОВЕРХНОСТИ  
 = ДЛИНА x ШИРИНА

Тренувальне вправи  
№ 23 (графічне нрм)  
тема

Директор ШРР Сераїд  
Р. Ф. Шевчук

